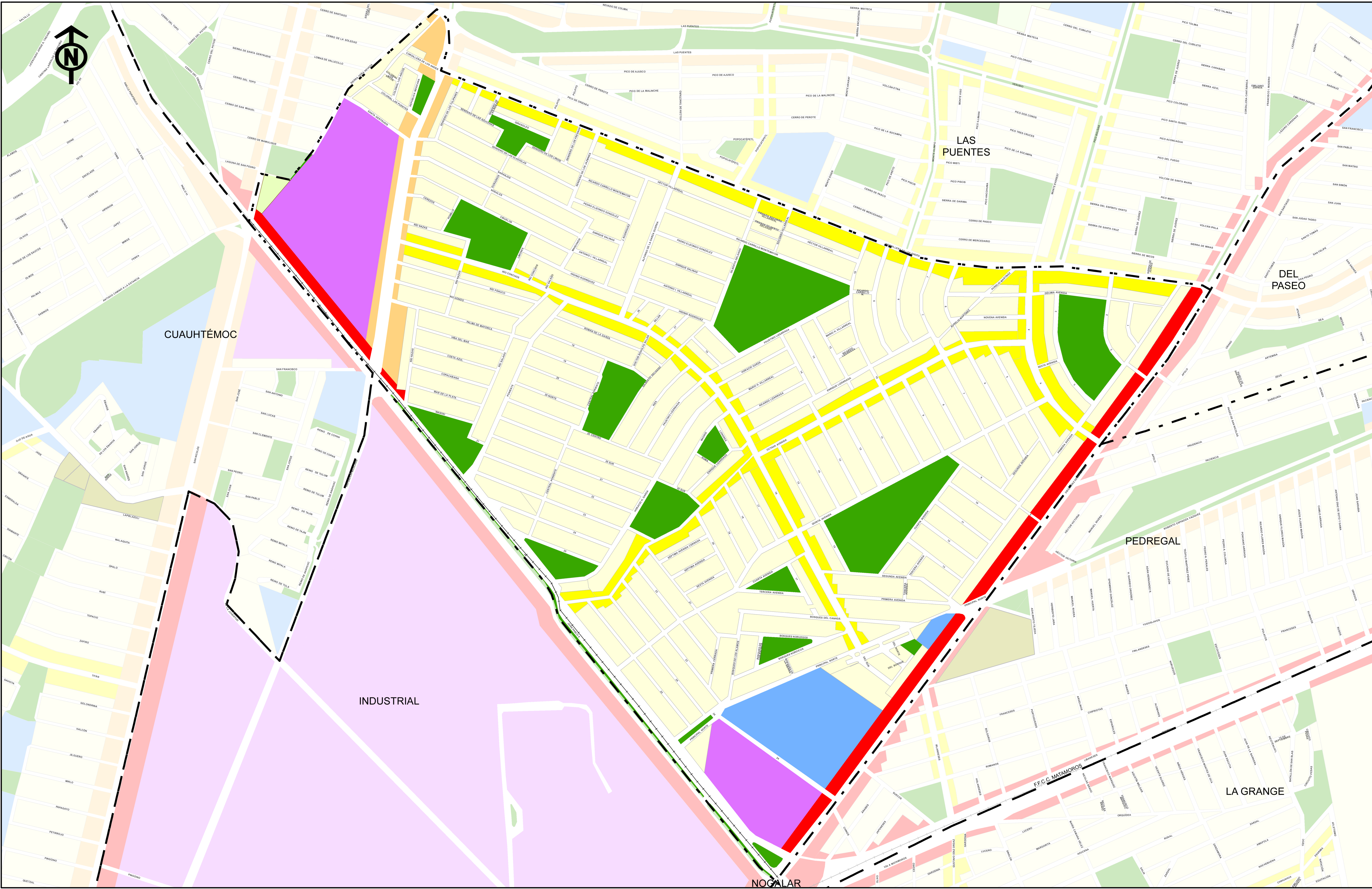


PLAN DE DESARROLLO URBANO SUSTENTABLE 2013-2033 SAN NICOLÁS DE LOS GARZA, N.L.



SIMBOLOGÍA

- Distritos
- Límite Municipal
- Habitacional Unifamiliar
- Habitacional Multifamiliar
- Corredor Urbano Ultraligero
- Corredor Urbano Bajo Impacto
- Corredor Urbano Mediano Impacto
- Corredor Urbano Alto Impacto
- Corredor Urbano Industrial
- Zona Comercial y de Servicios
- Zonas Industriales
- Área Municipal
- Equipamiento Urbano
- Zona de Preservación

UBICACIÓN

ESCALA 1:4,000

0 30 60 120 180 240 300 Metros

24. Distrito Jardines de Anáhuac.

ZONIFICACIÓN SECUNDARIA